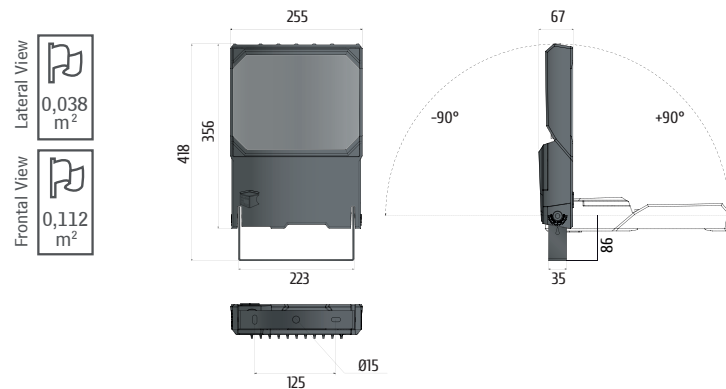
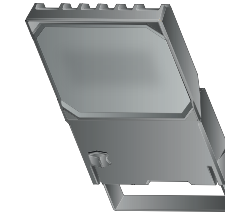


## GEMINI PRO



Foglio istruzioni / *Instruction sheet* / ИНСТРУКЦИЯ ПО МОНТАЖУ  
FIS2580.000  
Rev. 01 - 03/2021


### AVVERTENZE - WARNINGS - Предупреждения

La sorgente luminosa di questo apparecchio di illuminazione deve essere sostituita solo dal produttore o dal suo centro assistenza oppure da una persona qualificata.  
**The light source of this luminaire shall only be replaced by the manufacturer or his service technician or a similar qualified person.**  
Светодиодный модульсветильника должен быть заменен только производителем. За дополнительной информацией просим обратиться к Вашему поставщику.

- 

Protetto contro polvere e onde d'acqua.  
**Dust-tight and protected against powerful water jets.**  
водонепроницаемость против сильных струй.
- 

Distanza minima dagli oggetti illuminati 1,5m.  
**Minimum distance from lighted objects 1,5m.**  
Минимальное расстояние от освещенности объектов 1,5m.
- 

Il prodotto deve essere smaltito in modo differenziato in conformità alle leggi nazionali in vigore.  
**Dispose of luminaire in accordance with applicable regional regulations.**  
Продукт должен быть утилизирован в соответствии с действующими региональными правилами.
- 

Apparecchio di illuminazione destinato esclusivamente all'utilizzo in ambienti esterni.  
**Luminaire only suitable for outdoors application.**  
Светильник предназначен исключительно для использования в наружной среде.
- 

Pericolo di scossa elettrica. Prima di eseguire interventi di manutenzione e di montaggio, separare l'apparecchio di illuminazione dalla rete e verificare l'assenza di tensione.  
**Danger of injury from electric shock. Disconnect the luminaire before mounting or carry out maintenance work, and check it is not live.**  
Опасность травмы от поражения электрическим током. Отключите светильник перед монтажом или выполните ремонтные работы, и проверить его не живует.
- 

Queste istruzioni devono essere conservate con cura per ogni ulteriore consultazione.  
**These instructions must be conserved for any further consultation.**  
Эти инструкции должны быть тщательно сохранены для дальнейших консультаций.
- 

Questo apparecchio contiene una sorgente luminosa in classe energetica A++  
**This luminaire contains a A++ energy class light source**  
Это устройство содержит источник света в энергетическом классе A++  
Secondo il regolamento UE 2019/2015 dal 1° settembre 2021 la sorgente luminosa risulterà in classe energetica B  
**According to the EU regulation 2019/2015 from September 1st 2021 the light source will result in energy class B**  
Согласно Регламенту ЕС 2019/2015 от 1 сентября 2021 года источник света будет в энергетическом классе B
- 

In caso di rottura del vetro il prodotto non può essere utilizzato, contattare il costruttore per la sua sostituzione.  
**Should the glass break, the product cannot be used and you should contact the manufacturer for its replacement.**  
Если стекло разбить, продукт не может быть использован, и вы должны связаться с производителем для его замены.

CODICE/CODE Код	DESCRIZIONE/DESCRIPTION Описание	CLASSE ENERGETICA/ENERGY CLASS Класс энергетической	OTTICA/OPTICS Оптика	PESO/WEIGHT (Kg) Вес
dal 1° Set. 2021/ from Sept 1st 2021				
258643.162	1 LM 740 24W 700mA	B	AS	4,56
258643.262	2 LM 740 48W 700mA	B	AS	4,66
258643.362	3 LM 740 72W 700mA	B	AS	5,06
259643.162	1 LM 740 24W 700mA	B	ST ME3M	4,56
259643.262	2 LM 740 48W 700mA	B	ST ME3M	4,66
259643.362	3 LM 740 72W 700mA	B	ST ME3M	5,06

# GEMINI PRO

Foglio istruzioni / *Instruction sheet* / ИНСТРУКЦИЯ ПО МОНТАЖУ



Attenzione / **Attention** / Внимание

Prima di alimentare controllare l'installazione e le connessioni secondo quanto indicato in questo foglio istruzioni  
**Before powering up, check if the installation and connections are as indicated in this instruction sheet**

Перед тем, как кормить, убедитесь, что установка и соединения являются вторыми, когда указано в этом листе инструкции

